

dne **26. 6. 2026** od **7:30** do **17:00** hodin

---

**Plánovaná odstávka zahrnuje tyto lokality:****Hrádek** (okres Frýdek-Místek)

č. p. 82

**Návsí** (okres Frýdek-Místek)č. p. 1, 17, 42, 58, 91, 92, 104, 124, 144, 211, 225, 280, 281, 364, 390, 407, 432, 434, 453, 477, 913, 987, 996,  
1005, 1071

č. ev. 2, 14, 16, 34

**Jabloňová:** č. p. 16kat. území **Návsí** (kód **656348**): parcelní č. 4164, 4570/3, 4870**Nýdek** (okres Frýdek-Místek)

č. p. 175-188, 213, 216, 218, 252, 263, 265, 285, 565, 569

č. ev. 114

---

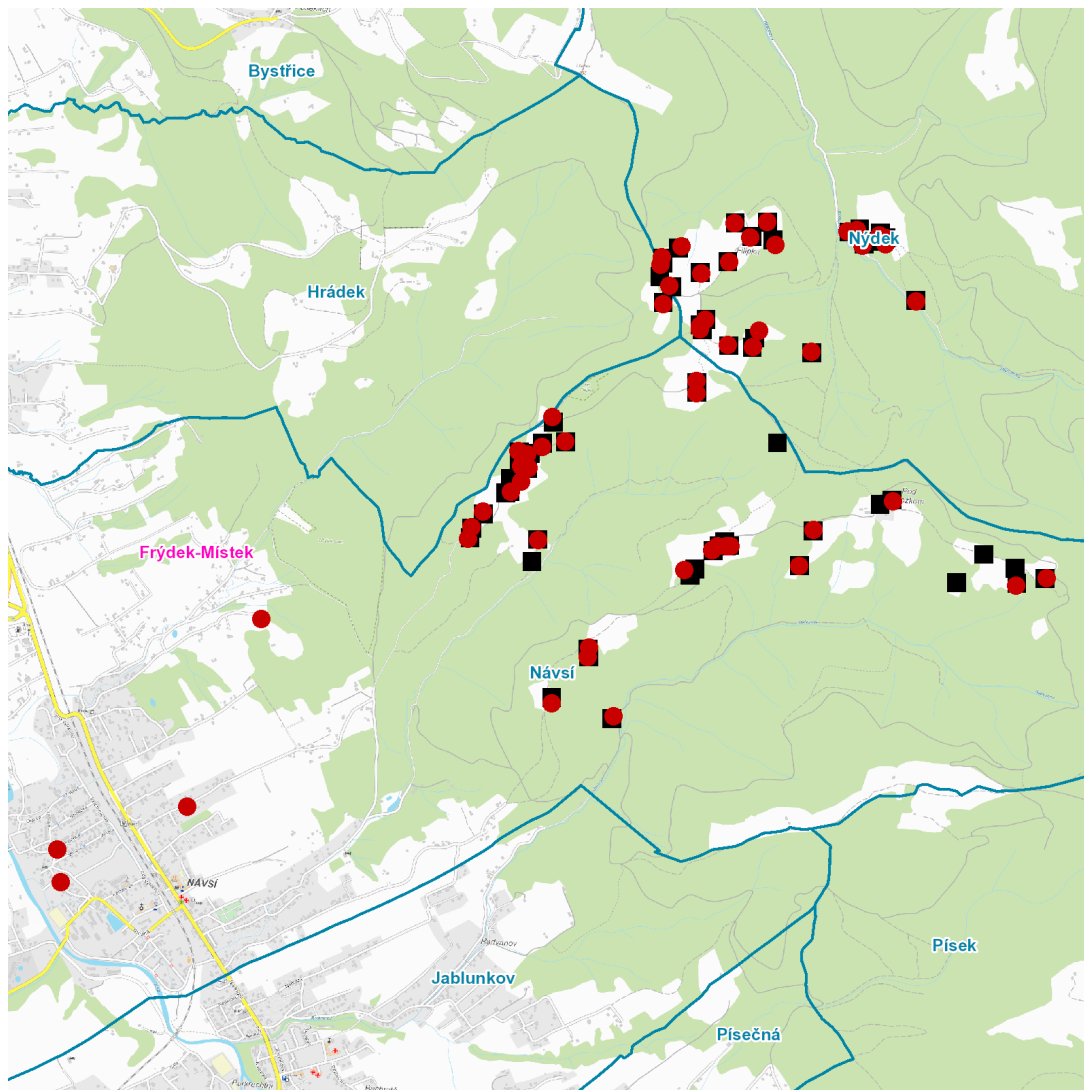
**UPOZORNĚNÍ**

**Dotčené zařízení distribuční soustavy je nutné i v době odstávky považovat za zařízení pod napětím**, a proto vás žádáme o dodržení všech zásad bezpečnosti a provedení opatření potřebných k zamezení případných škod na zdraví a majetku. | Provozovatelé výroben elektřiny jsou povinni zajistit přerušení dodávky elektřiny z výroby do vypnutého úseku distribuční soustavy.

---

**NEJDE VÁM ELEKTŘINA...**

**TIP:** Registrujte se zdarma na [www.cezdistribuce.cz/sluzba](http://www.cezdistribuce.cz/sluzba) a informace o odstávkách elektřiny budete dostávat e-mailem nebo SMS. U poruch zasíláme SMS s předpokládanou dobou obnovení dodávek. | Aktuální stav dodávek elektřiny na konkrétní adrese zjistíte snadno, rychle a bez registrace na portále **Bez Štávy** ([www.bezstavy.cz](http://www.bezstavy.cz)).

**dne 26. 6. 2026 od 7:30 do 17:00 hodin****Orientační mapový podklad odstávkou dotčených lokalit****VYSVĚTLIVKY**

- – adresy dotčené odstávkou elektřiny
- – místa připojení k elektrické síti dotčená odstávkou

**INFORMACE ZASLÁNA**

IDDS: 9ejb382 (Obec Hrádek)

IDDS: qfnbpya (Obec Návší)

IDDS: pm3b2z5 (Obec Nýdek)